



Abril 5, 2020  
Año 27. N° 14

# Iglesia Bautista Maranatha

!Cristo viene!

## Programa del Culto de adoración

11:00 AM

1. Bienvenida
2. Oración de dedicación
3. Lectura bíblica en Juan 4:23-45
4. Periodo de Cantos:
  - Grandes son tus maravillas
  - Dios imparabile
4. Mensaje del Señor: Seis enseñanzas al pasar por esta contingencia parte 2
5. Canto: Sembrando a Jesucristo
6. Ofertorio (Malaquías 3:10)
7. Oración final

Predica: Pastor Ismael Lopez

*“¿No decís vosotros: Aún faltan cuatro meses para que llegue la siega? He aquí os digo: **Alzad vuestros ojos y mirad los campos, porque ya están blancos para la siega.**”*

*Juan 4:35*

# ¡Bienvenidos!

Visítanos en:

[www.ibmaranatha.org](http://www.ibmaranatha.org)

## AVISOS

### INFORMACIÓN IMPORTANTE

En apoyo a las medidas de prevención tomadas por nuestras autoridades, se suspenderán todas las actividades en el templo y grupos celulares. Sigamos atentos a las instrucciones en el grupo de oración y redes sociales.



Juntos transformamos  
**Yucatán**  
GOBIERNO CENTRAL DEL ESTADO

SSY  
SERVICIO DE SALUD  
YUCATÁN

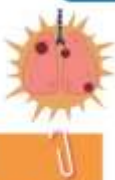


**SALUD**  
SECRETARÍA DE SALUD



# CORONAVIRUS

EL NUEVO CORONAVIRUS COVID-19, FORMA PARTE DE LA FAMILIA DE VIRUS QUE CIRCULAN ENTRE HUMANOS



### FORMA DE TRANSMISIÓN

Se transmite de persona a persona, vía aérea o al tocar un objeto contaminado.

### SÍNTOMAS



Fiebre



Tos y estornudos



Dolor muscular



Dolor de cabeza



Dificultad para respirar

### MEDIDAS PREVENTIVAS



Lava tus manos con agua y jabón frecuentemente



Cubre nariz y boca al estornudar



Evita tocarte ojos, nariz y boca



Evita contacto con personas enfermas



Si te enfermas no salgas de casa

En caso de presentar síntomas y tener antecedente de viaje o de estar en contacto con casos confirmados o en vigilancia, es importante no automedicarse y acudir a su unidad médica.

### ¡Prevenir es tarea de todos!

Si tienes antecedente de viaje y presentas síntomas, comunícate a la Unidad de Inteligencia Epidemiológica y Sanitaria 800 00 44 800

salud.yucatan.gob.mx



/yucatan.salud



@salud\_yucatan